

Objektname:	Skeena Salmon Lodge - Skeena (Kanada)
Land:	Kanada
Region:	Skeena River
Gewässer:	Fluß, Salzwasser, Süßwasser
Fischarten:	Buckellachs, Forelle, Heilbutt, Königslachs, Lachs, Rotbarsch, Rotlachs, Silberlachs, Steelhead
Wohnfläche:	0 m ²
Schlafzimmer:	10
Schlafplätze:	10
Einzelbetten:	10
Doppelbetten:	10
Etagenbetten:	0
Belegung:	Personen
Wechseltag:	Dienstag, Donnerstag
Entfernung zum Wasser:	300 m

Beschreibung:

Wahrscheinlich die schönste Lodge am Skeena-River etwa 20 Minuten von Terrace und rund 300 Meter vom Ufer des Skeena Rivers entfernt, die nichts vermissen lässt. Nach umfangreichen Umbauten hat sich die Lodge zu einer der ersten Adressen der kanadischen Westküste entwickeln können. Der Eigentümer aus der Schweiz und sein deutschsprachiges Management vor Ort kennen die Bedürfnisse der Gäste ganz genau. Egal ob reichhaltiges Frühstücksbuffet und Abendessen, die ruhige Planung der Ausflüge oder der eindrucksvolle Fuhrpark mit River- und Oceanbooten, 4-Weel-Fahrzeugen, Leihgeräten und vielem mehr.

Darüber hinaus kennen die Guides den Skeena und seine Fischerei wie die eigene Westentasche. Täglich steht ein Profi an Ihrer Seite der sicherstellt, dass Sie optimal am Wasser betreut werden. Ob mit der Fliege- oder der Spinnrute, alles ist möglich. Wer mit der Fliegenrute noch nicht sicher umgehen kann, wird von den Guides eingehend instruiert.

Die Skeena Salmon Lodge liegt mitten im Nordwesten British Columbiens, umgeben von kristallklaren Bergseen und reissenden Flüssen wie z.B. den **Kitmat** und weiteren traumhaften Angelrevieren. Sie steht direkt am Ufer des Skeena Rivers.

Die Skeena River-Region gehört seit jeher zu den bevorzugten Zielen von anspruchsvollen Anglern, die sich den schier unerschöpflichen Aufstieg der Lachse und Steelhead-Forellen nicht entgehen lassen wollen. Zu Recht darf sich der Skeena mit dem Prädikat "Weltklasse" schmücken, denn an diesem Fluss gehen Anglerträume in Erfüllung.

Der unerschöpfliche und immer wiederkehrende Aufstieg der Lachse und Steelheads macht diese Region zum Lachsfischer-Paradies. Hier muss man kein Profi sein, um erfolgreich einen großen Lachs ins Boot oder an Land zu drillen. Dennoch bedarf es der Anleitung durch erfahrene Berufsguides, welche die Lebensgewohnheiten und Aufstiegszeiten der Lachse ebenso gut kennen, wie ihre Laichreviere. Neuankömmlinge werden deshalb von den Lodgebesitzern bzw. ihren lizenzierten Guides fachmännisch angeleitet und bestens mit den Gegebenheiten vor Ort vertraut gemacht. Hinweis: Diese Lodge ist auch hervorragend für Fliegenfischer geeignet!

Ganz zu schweigen von der Salzwasserfischerei im Pazifik, die uns neben allen Lachsarten

auch beste Möglichkeiten auf Heilbutt, Red Snapper, Lingcod und andere Grundfischarten bietet. Die Skeena River-Region hat über die Fischerei hinaus noch viel Außergewöhnliches zu bieten.

Freuen Sie sich auf spektakuläre Wildnislandschaften, spannende Tierbeobachtungen (Schwarzbär, Grizzly, Elch, Weißkopfseeadler, Wale und Robben) und herzliche Menschen. Kommen Sie mit uns ins Angelparadies – lassen Sie Ihre Lachsträume wahr werden! Erleben Sie einen unvergesslichen Anglertraum, Angelurlaub in der Wildnis von Kanada.

Das Anwesen

Das Anwesen verfügt über komfortable Einzel-, Doppel- und große Dreibettzimmer im Blockhausstil für maximal 25 Personen. Alle Zimmer sind mit WC/Dusche ausgestattet. Genießen sie höchsten Komfort inmitten der Natur.

Große Teile der Lodge wurden 2015/2016 neu gebaut. Die Lodge liegt etwa 20km nördlich von Terrace am Oberlauf des Skeena Rivers. Beim Bau wurde darauf geachtet, dass natürliche Rohstoffe aus der Gegend verwendet wurden.

Unterhaltung

Nebst den wunderschönen Zimmern verfügt die Lodge über eine gemütliche Bar in der man die Fänge des Tages ausführlich besprechen und begießen kann. Neben einer Sauna verfügt die Lodge auch über einen kleinen Fitnessraum. . Im Gameraum finden Sie Tischfußball, Poolbillard und Tischtennis. Wir stellen Ihnen kostenlosen Internetzugang zur Verfügung.

Rauchhaus

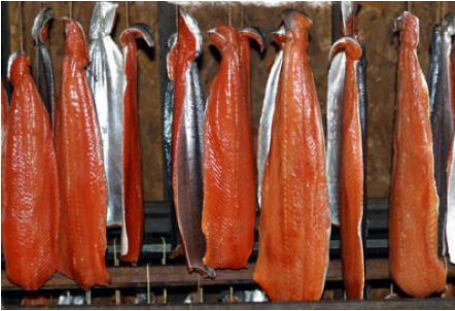
Der gefangene Fisch wird in der lodgeeigenen Räucherei vorzüglich geräuchert und für den Heimtransport vakuumverpackt. Für den sicheren Heimtransport können Sie in der Lodge Kühlboxen erwerben.

Fahrzeugpark

Für eigene Ausflüge stehen Fahrzeuge zur Verfügung. Sie zahlen lediglich das Benzin.

Tackle

Für Gäste die keine eigene Angelausrüstung mitbringen möchten, steht eine große Auswahl hochwertiger Fliegen- und Spinnruten kostenlos zur Auswahl. Wathosen von Simms kann man optional für \$100/Woche ausleihen.



Preise 2019:

Wer erstklassige Rundumbetreuung am Wasser wünscht, für den ist das exklusive Full Guiding Programm (2 Angler pro Guide) genau das Richtige. Kein Wunder, dass sich dieses Angebot bei den Lodgegästen zum beliebtesten Paket entwickelt hat.

Reisezeit	Zielfisch	Angelart	Reisepreis 1 Woche €	Verl.Tag	Gäste/Zimmer	Angler/Guide
03.04.-30.04.	Steelhead	Fliege	4545	645	1	2
05.06.-02.07.	Königslachs	Fliege	4550	650	1	2
05.06.-02.07.	Königslachs	Fliege	3895	565	2-3	3
02.07.-16.07.	Königslachs	Spinnfischen	2990	430	2-3	4-5
02.07.-16.07.	Königslachs	Spinnfischen	3895	570	2-3	3
02.07.-16.07.	Königslachs	Spinnfischen	4550	650	1	2
17.07.-30.09.	Alle Arten*	Fliege/Spinnen	3245	470	2-3	4-5
17.07.-30.09.	Alle Arten*	Fliege/Spinnen	3895	570	2-3	3
17.07.-03.09.	Alle Arten*	Fliege/Spinnen	4550	650	1	2
30.09.-31.10.	Silber/Steelhead	Fliege/Spinnen	4550	650	1	2

* 17.07.-21.08. alle Lachsarten, danach Silberlachs!

Reiseleistungen:

- Transfer vom Flughafen Terrace zur Lodge und zurück. Sollte Ihre Ankunft nicht zwischen 15-20 Uhr erfolgen, erfolgt der Transfer per Taxi auf eigene Kosten (ca. \$ 50,-).
- 1 Woche (7 Nächte) Aufenthalt in der Skeena Salmon Lodge. Unterkunft in Einzel-, Zweibett- oder Dreibettzimmern mit Dusche/WC.
- Vollpension, bestehend aus Frühstück, Lunchpaket, Abendessen einschl. alkoholfreie Getränke, Kaffee, Tee und Mineralwasser.
- 6 Tage Guiding am Skeena oder am Kitimat River. Die Entscheidung, an welchem Fluss gefischt wird, liegt bei der Lodge. Zum Einsatz kommen Jet-Boote am Skeena River und Driftboote am Kitimat. Maximal 4 Angler pro Guide.
- Kostenloses Leihgerät fürs Spinn- und Fliegenfischen (Köder/Fliegen extra).
- Gegen Übernahme der Spritkosten Zurverfügungstellung von Fahrzeugen für Ausflüge

in die Region.

- Versorgung der gefangenen Fische und Vakuumieren für den Heimtransport.
- Räucherservice inklusive.
- WLAN
- Ausführliche Informationsbroschüre.
- Reisepreissicherungsschein.

Nebenkosten (optional):

- Einzelzimmerzuschlag € 100,- pro Nacht.
 - Internationaler Flug (ca. € 1200-1500).
 - Angelzubehör nach Aufwand.
 - Trinkgelder.
 - Alkoholische Getränke.
 - Benzin für Mietwagen nach Verbrauch.
 - SIMMS G3 Wathose \$100/Woche
 - Angellizenzen
-

Karte:



Landinformation Kanada:

Während am Skeena River und im Yukon am Kluane-Lake der Sommer die beste Angelzeit ist, empfehlen wir Ihnen den Fraser-River mit seinen gewaltigen Stören und 5 verschiedenen Lachsarten (Königslachs, Silberlachs, Buckellachs, Hundslachs, Rotlachs) im Herbst. Sportfreunde, die den gefangenen Lachs frisch geräuchert mit nach Hause nehmen möchten, sollten den Skeena-River oder das ehemalige Big-Spring-Revier des Rivers-Inlet wählen. Fordern Sie bitte Ihr individuelles Angebot an, wir buchen auch die Flüge für Sie - so muss Angelurlaub aussehen!
