

Objektname:	Seaside Cottage Saltvik Schären
Land:	Schweden
Region:	Region Hälsingland
Gewässer:	Salzwasser, See, Süßwasser
Fischarten:	Barsch, Forelle, Hecht
Wohnfläche:	80 m ²
Schlafzimmer:	2
Schlafplätze:	4
Einzelbetten:	4
Doppelbetten:	0
Etagenbetten:	0
Belegung:	4 Personen
Wechseltag:	Samstag
Entfernung zum Wasser:	10 m
Entfernung zum Einkaufen:	20 km

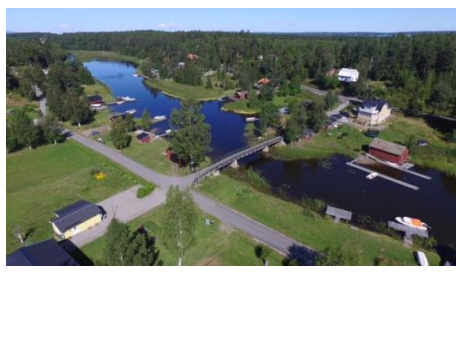
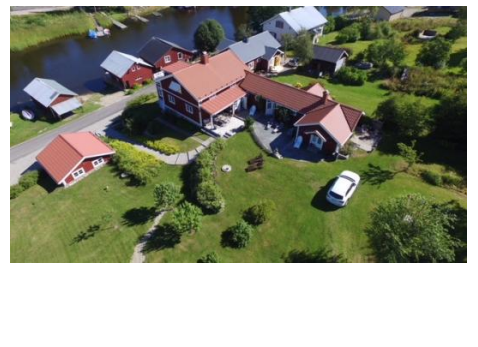
Beschreibung:

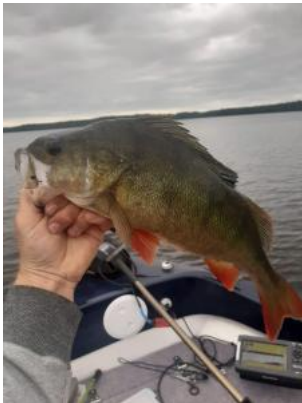
Endlich haben wir auch ein Haus in Meeresnähe! Direkt am Wasser gelegen, das Boot vor der Haustür, ein absolut Traumhafter Blick und eine tolle Fischerei auf Hecht und Barsch! Sauna!

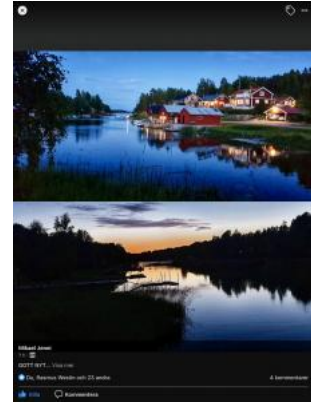
Beschreibung:

Saltvik liegt direkt an der Ostsee mit vielen vorgelagerten Schären. Das Haus liegt im Süßwasserfluss Delangersan, in wenigen Minuten erreichen Sie mit dem Boot das offene Meer.

Anreise: Ab Flughafen Stockholm/Arlanda sind es mit dem Mietwagen entspannte 3 Stunden bis zum Ziel, 268 km auf der E4. Unterwegs finden sich diverse Einkaufsmöglichkeiten. Gerne buchen wir den Flug und Mietwagen für Sie!







Preise 2021:

Preise pro Person und Woche in Euro:

Persone n	2	3	4	
Euro	1059,0 0	699,00	639,00	

Reiseleistungen:

Ferienhausmiete für eine Woche (7 Nächte) von Samstags 16 Uhr bis Samstag 12 Uhr. Inklusive Bettwäsche und Handtücher, inklusive Strom- und Heizkosten, inklusive Endreinigung. Kostenloses WIFI! Kautions Euro 350,- bei Übernahme, erhalten Sie nach erfolgter Inspektion bei Rückreise zurück, vorausgesetzt das alles in Ordnung ist.

Boot: 1-3 Personen: 1 Crescent 465 /4,65 Meter mit 30 PS Tohatsu 4-Takter. Echolot: Lowrance Elite 7Ti mit Plotter. Schleppprutenhalter und Anker sind an Bord. Eine Tankfüllung inklusive. Ab 4 Personen ist zusätzlich noch ein 6 Meter Boot mit 30 PS und Lowrance Elite 7 HDI sowie Schleppprutenhalter, Anker und Schwimmwesten im Preis inklusive. Die Boote sind führerscheinfrei. Guiding/Einweisung: 5-6 Stunden mit dem Guide sind inklusive! Er zeigt Ihnen mit dem Guideboot die guten Stellen und weist Sie auf mögliche Gefahren hin.

Optionale Extras, zahlbar vor Ort:

Angellizenzen SEK 300,- Woche.

Motor Guide XI5 Front-Motor SEK 1000,- /Woche.

Lage:

Süß oder Salzig? Sie haben die Wahl! Süß: Direkt vor der Haustür befinden sich einige sehr gute Stellen mit ruhig fließenden Wasser und Kehrströmungen. Große Hechte, Barsche und diverse Friedfischarten sind hier Ihre Beute. Die Flachwasserbereiche eignen sich hervorragend zum Oberflächenfischen, auch Fliegenfischer kommen hier mit dem Streamer voll auf Ihre Kosten!

Oder lieber salzig? Dann fahren Sie einfach den Fluss hinauf bis zum offenen Meer und suchen dort speziell das Brackwasser nach den Hechten und Barschen ab!

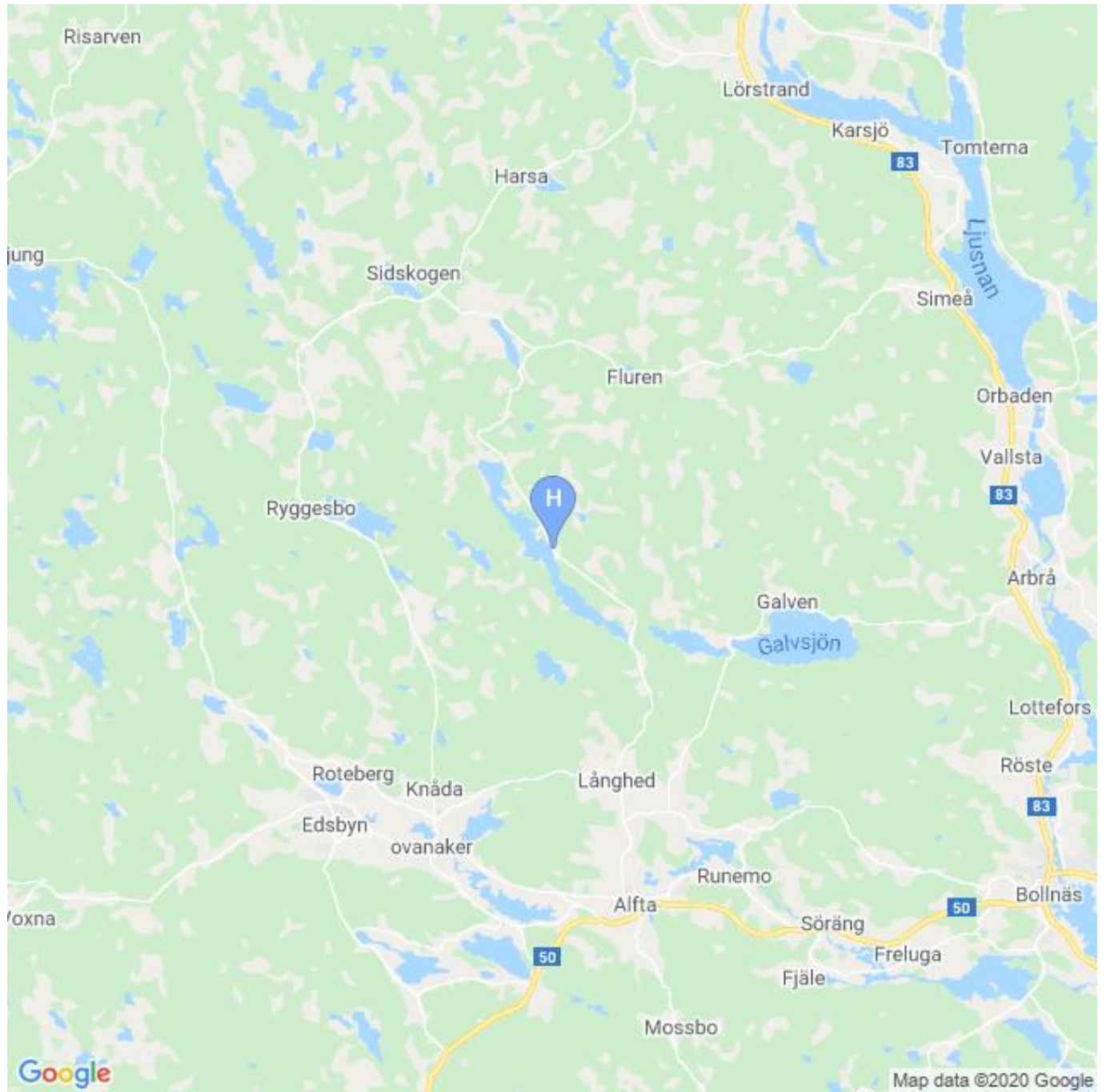
Plan B? Einige Kilometer westlich von Saltvik liegt der See Vikarsjön. Dieser ist mit dem Fluss Delangersan verbunden. Hier finden Sie eine willkommene Abwechslung zur Angelei an der Küstenlinie. Zielfisch sind hier auch Hecht und Barsch.

Ausstattung:

Ferienhaus mit 2 Schlafzimmern und 4 Einzelbetten. Wunderschöner Loftcharacter, Offene Wohnküche mit Backofen, Ceranfeld, Kühl-Gefrierkombination, Mikrowelle, Toaster und Kaffeemaschine. Töpfe, Teller, Gläser- voll ausgestattet! Klimaanlage!

Großer Esstisch, offenes Wohnzimmer, zusätzliche Sonnterrasse mit Esstisch! Bad mit Dusche/WC und Sauna! Highspeed WIFI! TV mit Chromecast (Streaming) . **Mietdauer:** Mietintervall ist immer eine Woche (7 Nächte) von Samstag bis Samstag. Ferienhaus Übernahme ab 16:00 Uhr möglich. Rückgabe bis 12 Uhr.

Karte:



Landinformation Schweden:

Die Fischerei an den zahlreichen Seen mit sehr guten Hecht- Zander und Barschbeständen lassen jedes Anglerherz höher schlagen. Wir bieten Ihnen hochwertige Ferienhäuser, alle mit SEEBLICK und immer INKLUSIVE ANGELBOOT MIT MOTOR! Die von uns angebotenen Seen haben wir persönlich getestet, unser Schweden-Experte Frank Knossalla verbringt jedes Jahr einige Wochen in Schweden um immer aktuelle Tipps geben zu können. Wir besorgen Ihnen die Angellizenzen, informieren Sie über die besten Köder, die beste Jahreszeit für Ihren Traumurlaub. Bei uns können Sie auch den Flug oder die Fähre gleich mit buchen, wir sind Reiseveranstalter mit Service und Qualität.

Wo liegen unsere Ferienhäuser? Wir haben uns für 3 sehr fischreiche und landschaftlich reizvolle Reviere entschieden, die Region Värmland ist die südlichste Region, etwa 2,5 Stunden Fahrzeit von Göteborg entfernt. Die Revieren Dalarna und Hälsingland liegen weiter nördlich, die bequemste Art der Anreise ist hier sicher ein Flug nach Stockholm und ein Mietwagen, nach guten 2,5 Stunden haben Sie beide Ziele erreicht.
